



**PREFEITURA MUNICIPAL DE CAMPO GRANDE  
ESTADO DE MATO GROSSO DO SUL  
SECRETARIA MUNICIPAL DE SAÚDE PÚBLICA**

**NOTA TÉCNICA N° 06/2014**

**Assunto: Procedimentos a serem adotados para a Hepatite A**

A Hepatite A é uma doença contagiosa, aguda, causada pelo Vírus da Hepatite A (VHA). Sua **transmissão** é por via fecal-oral, por contato entre indivíduos, ou por meio de água ou alimentos contaminados pelo vírus. Geralmente, **não apresenta sintomas**. Porém, os mais freqüentes são: cansaço, tontura, enjoô e/ou vômitos, febre, dor abdominal, pele e olhos amarelados, urina escura e fezes claras. Quando surgem, costumam aparecer em cerca de 15 dias após a infecção.

O **diagnóstico** da doença é realizado por exame de sangue, no qual se procura por anticorpos anti-HAV IgM e IgG. Após a confirmação, o profissional de saúde indicará o **tratamento** mais adequado, de acordo com o estado clínico do paciente. A doença é totalmente curável quando o portador segue corretamente todas as recomendações médicas. Na maioria dos casos, a Hepatite A é uma doença de caráter benigno, mas a doença pode evoluir com gravidade com o aumento da idade.

**Prevenção:**

A melhor forma de se evitar a doença é melhorando as condições de **higiene** e de **saneamento básico**, como por exemplo:

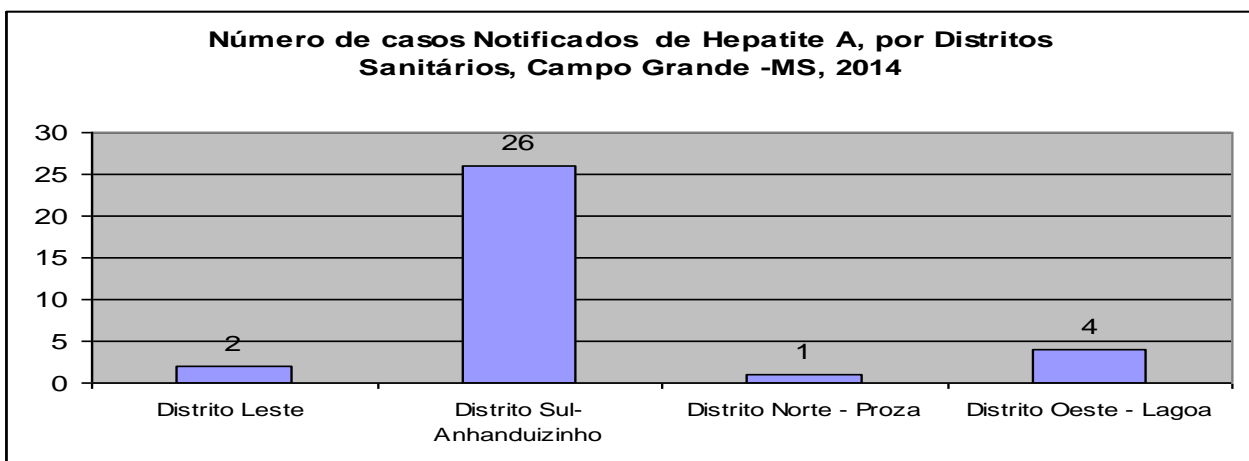
- Higienizar as mãos após ir ao banheiro, trocar fraldas, e antes de ingerir ou preparar alimentos;

- Higienizar, com água tratada, clorada ou fervida, os alimentos que são consumidos crus, deixando-os de molho por 30 minutos;
- Cozinhar bem os alimentos antes de consumi-los, principalmente mariscos e outros frutos do mar e carne suína;
- Lavar adequadamente pratos, copos, talheres e mamadeiras, e acondicioná-los corretamente;
- Não tomar banho ou brincar perto de valões, riachos, enchentes ou próximo de onde haja esgoto “à céu aberto”;
- Evitar a construção de fossas próximas a poços e nascentes de rios, para não comprometer o lençol d’água que alimenta o poço;
- Caso haja algum doente com hepatite A em casa, utilizar hipoclorito de sódio a 2,5% ou água sanitária ao lavar o banheiro;
- No caso de creches, pré-escolas, lanchonetes, restaurantes e instituições fechadas, adotar medidas rigorosas de higiene, tal como a desinfecção de objetos, bancadas e piso, utilizando hipoclorito de sódio a 2,5% ou água sanitária.

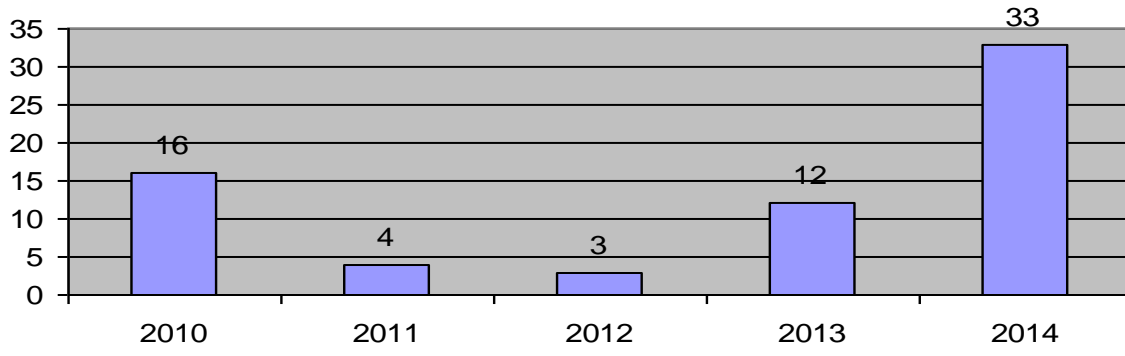
Atualmente, o Sistema Único de Saúde disponibiliza uma **vacina** específica contra o vírus da hepatite A. Mas esta vacina só é recomendada em situações especiais, como em pessoas com outras doenças crônicas no fígado ou que fizeram transplante de medula óssea, por exemplo.

### Dados Epidemiológicos:

Em Campo Grande, observamos um aumento no número de casos notificados, conforme tabelas abaixo:

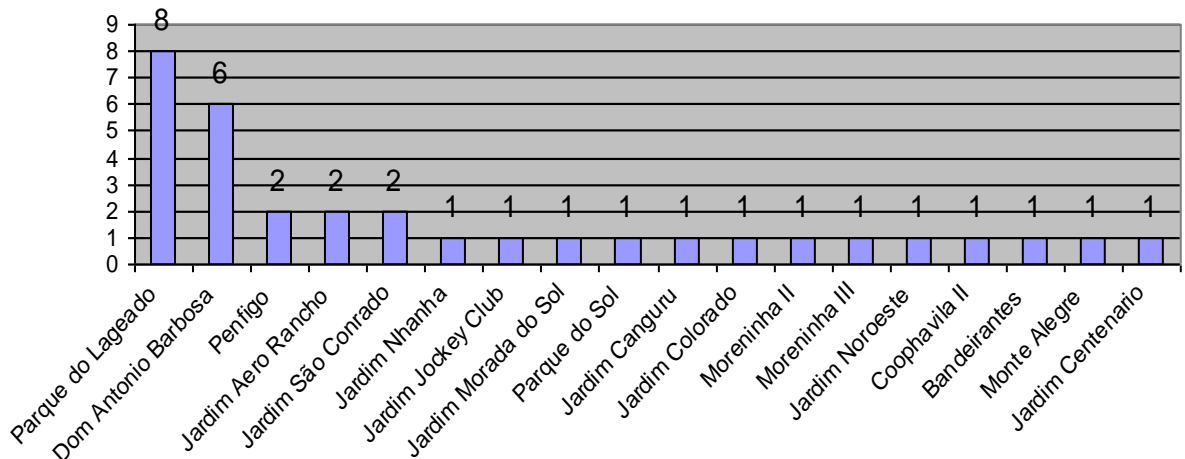


**Número de Casos de Hepatite A , por Série Histórica  
2010 à 2014 (até Semana Epidemiológica 27), Campo  
Grande - MS, 2014**

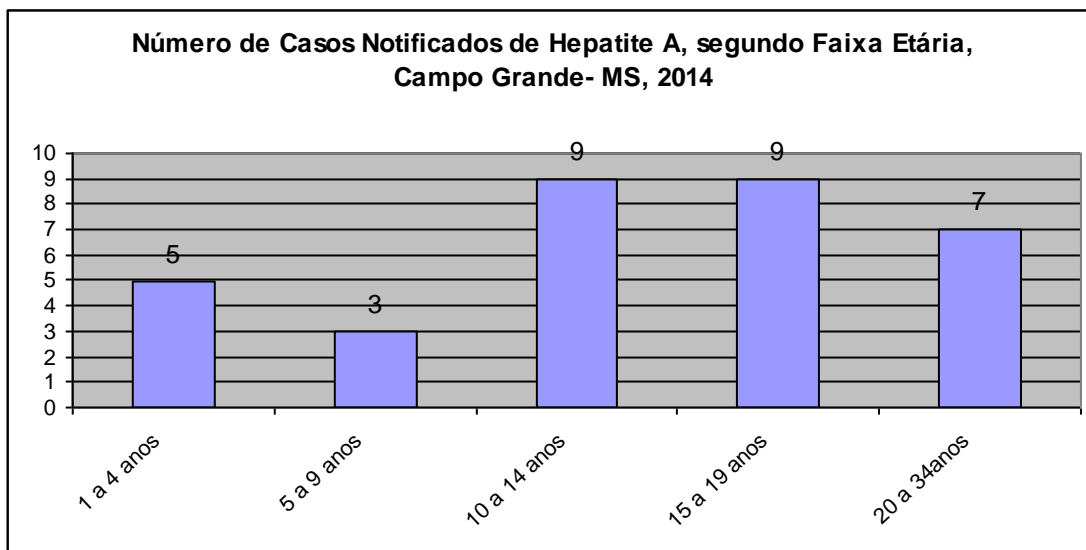


Fonte: SINAN/CVE/SEV/SESAU

**Número de Casos Notificados de Hepatite A, segundo bairros residência,  
Campo Grande - MS, 2014**



Fonte: SINAN/CVE/SEV/SESAU



Fonte: SINAN/CVE/SEV/SESAU

E compulsória a notificação de casos de Hepatite A às autoridades de vigilância epidemiológica, para que se desencadeie a investigação de fontes e o controle da transmissão através de medidas preventivas.

Dr<sup>a</sup> Márcia M. Ferrairo Janini Dal Fabbro  
Diretoria de Vigilância em Saúde

Dr<sup>a</sup> Andyane Tetila  
Coordenadora de Vigilância  
Epidemiológica

Enf<sup>a</sup>. Mariah Barros  
G.T. Doenças Imunopreveníveis

Enf<sup>a</sup>. Caroline Curvo  
G.T. Doenças de Veiculação  
Hídrica

Campo Grande, 07 de Julho 2014.

